

市原市にお住まいのみなさま！

マイナンバーカード 出張申請

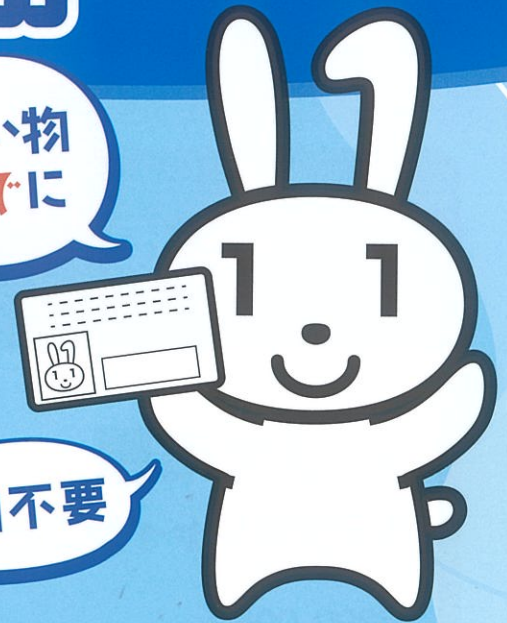
お近くの会場で

申請のお手伝いします！

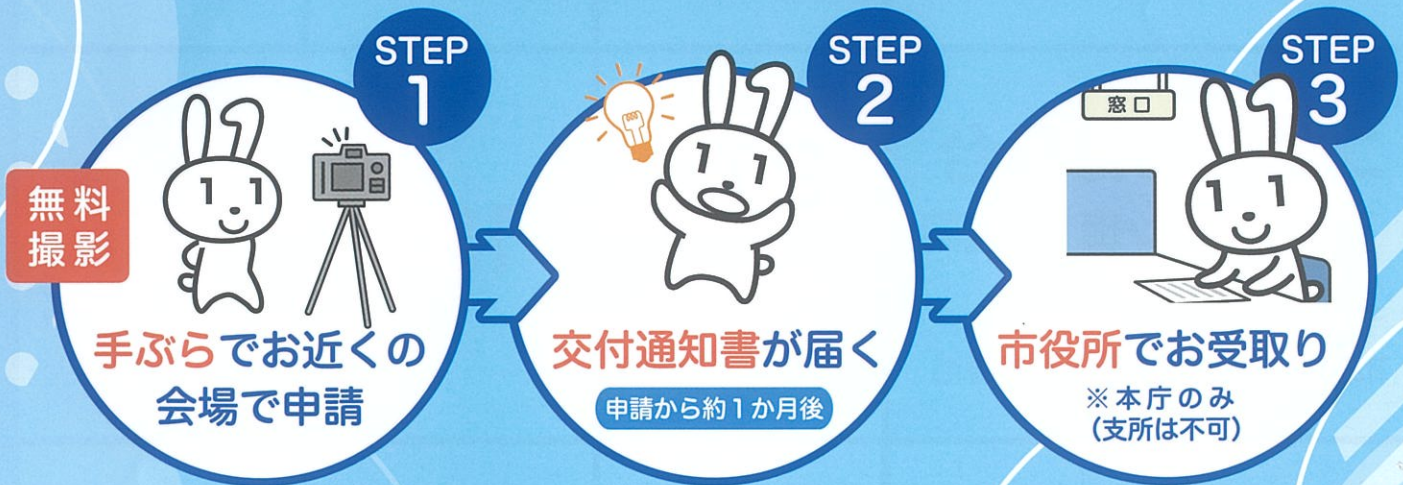
10分程度で申請完了！

お買い物
ついでに

予約不要



申請の流れ



受付対象

市原市に住民登録がある方
※2か月以内に他市に転出予定の方は除く

持ち物

お持ちいただくものはありません

市役所市民課及び支所でも顔写真撮影無料で申請できます。

- 混雑状況により、受付までのお時間を頂く場合がございます
- カード申請・受取時は本人確認書類(運転免許証・健康保険証等)が必要です。(詳細は下記問い合わせ先へ)

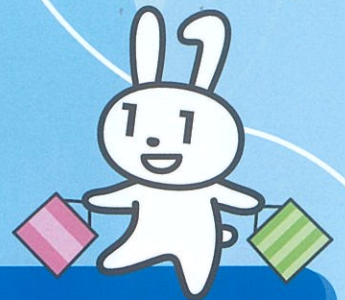
市ホームページ



直接会場にお越しく下さい！

マイナンバーカード申請サポート会場 開設場所・日時

受付時間 10:00~18:00



会場	7月	8月	9月
アリオ市原 1Fサンシャインコート 〒290-0050 市原市更級4丁目3番地2	20 [±]		21 [±] 28 [±]
ユニモちはら台 1Fレストラン街 伝丸前 〒290-0194 市原市ちはら台西3丁目4番地	27 [±] 28 ^日	18 ^日	15 ^日
イトーヨーカドー 姉崎店 1F駅前入口横 〒299-0111 市原市姉崎6 4 5 番地 1		10 [±] 11 ^日	14 [±]