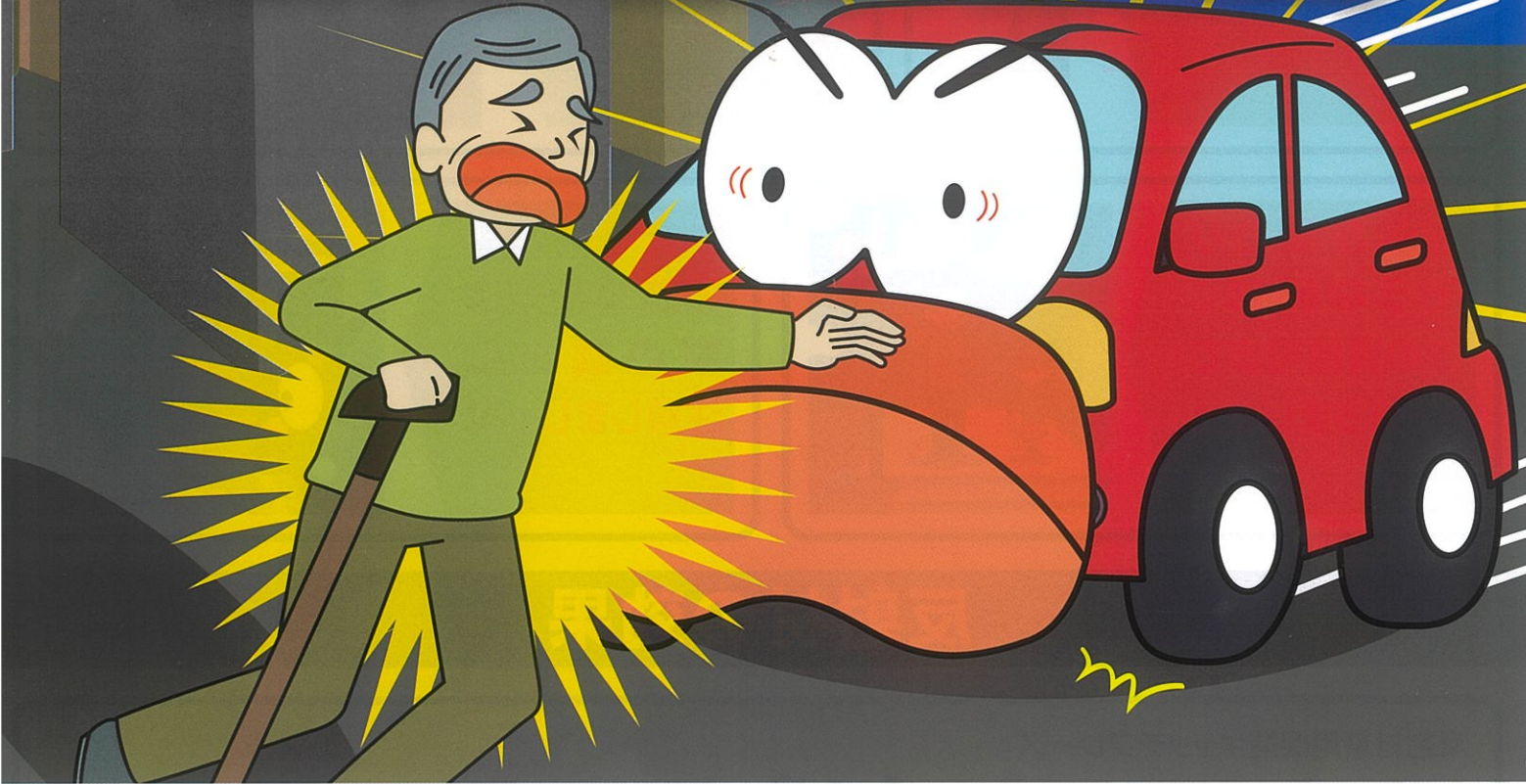


まだ大丈夫はもう危ない!

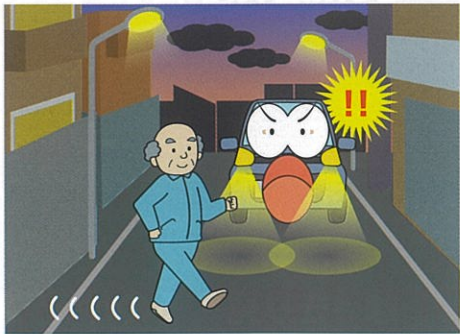
高齢歩行者の交通事故の特徴と注意点



高齢歩行者交通事故の4つの特徴 **回覧**

夕方・早朝

日没・日の出
前後の時間帯

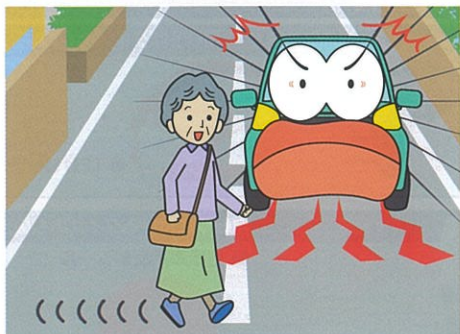


自宅近く ▶ 自宅から500m以内



横断中

横断歩道のない道路を
横断中



左からの車

夜間、道路
横断中に
左から来た
車と衝突



千葉県・千葉県交通安全対策推進委員会

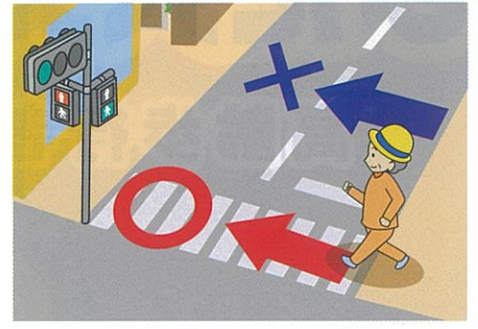


交通事故に遭わないために

通り慣れた道でも
油断せずに
車に十分注意
しましょう!



遠回りでも
信号機のある場所や
横断歩道を
渡りましょう!



信号が変わり
そうな時は、
次の青信号まで
1回待ちましょう!



道路横断中は
車の動きに
注意しましょう!



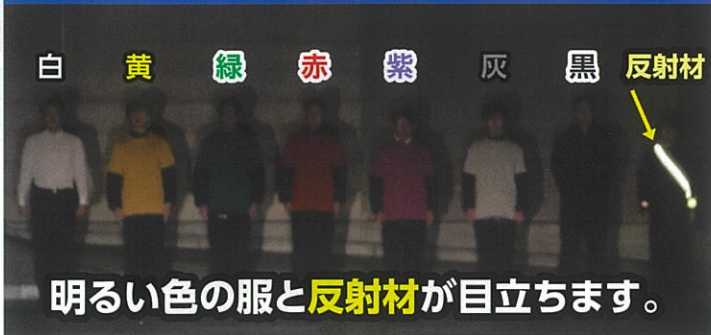
反射材の効果

反射材着用促進キャッチフレーズ

キラリアップ★ちば ~ 反射材 つけて輝く その笑顔 ~

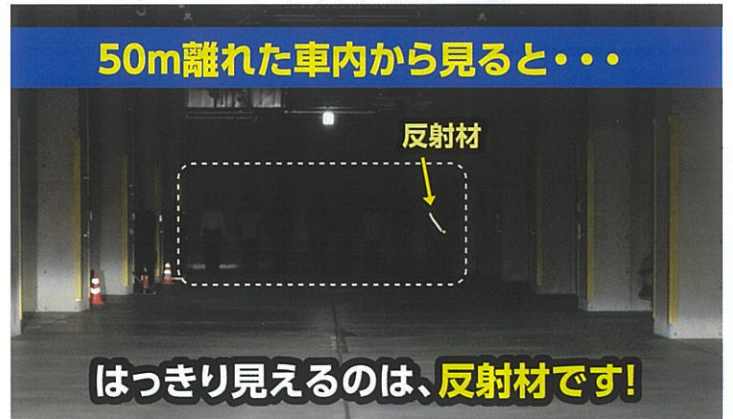
様々な服装の8名を、夜間に近くで見ると・・・

白 黄 緑 赤 紫 灰 黒 反射材



明るい色の服と**反射材**が目立ちます。

50m離れた車内から見ると・・・



はっきり見えるのは、**反射材**です!

色々な種類の反射材

シールタイプのもの



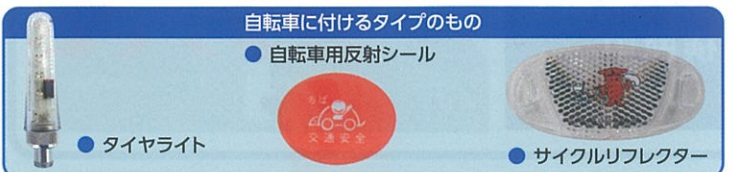
吊り下げタイプのもの



バンドタイプのもの



自転車に付けるタイプのもの



反射材の入手方法

100円ショップやホームセンター等で購入できます。
安価なものから高性能なものまでいろいろな種類があります。