



回覧

壊れていく体
崩れていく人生

違法薬物は
持たない!
買わない!
使わない!

最も乱用される薬物は覚せい剤です!

覚せい剤



写真：厚生労働省提供

覚せい剤を乱用すると、幻覚や妄想が現れ、大量に摂取すると死に至る事もあります。使用をやめても、突然元の症状に戻ってしまうことがあります(フラッシュバック)。

危険ドラッグは絶対に使用しない!



危険ドラッグは、「ハーブ」「お香」などとあたかも安全なもののように偽って販売されている薬物で、決して「安全」でも「合法」でもありません。危険ドラッグを使用して意識障害、呼吸困難を起こした例や死亡した例もあります。



千葉県マスコットキャラクター「チーバくん」

千葉県・千葉県警察



千葉県警察シンボルマスコット「シーボック」

今、危険度が増しているのは大麻です!

乾燥大麻

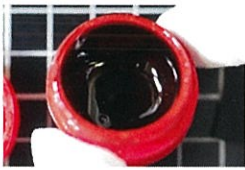


写真：厚生労働省提供

大麻(マリファナ)は世界で最も乱用されている薬物です。インターネット等において、「大麻は害がない」「タバコより安全である」などの誤った情報が流れていますが、幻覚作用、記憶障害、学習能力の低下、知覚の変化などを引き起こす違法な薬物です。

平成30年には、過去最多となる3,762人が検挙され、そのうち約半数の2,007人が青少年であり、大麻の乱用者の裾野が青少年を中心に拡大し、深刻な問題となっています。

大麻ワックス



写真：厚生労働省提供

大麻クッキー



最近では、幻覚成分を濃縮させた「大麻ワックス」や、大麻を含んだ食品(クッキー、チョコレート)などの摘発も相次いでいます。

大麻の使用は有害です!
絶対に使用しないでください!!
大麻の不正栽培は犯罪です

違法薬物を使うとどうなるの?

脳の回路が壊れて...



幻覚をみる!

意識障害に陥り...



交通事故!

写真：厚生労働省提供

薬物を乱用すると、やめたくてもやめられない**依存状態**に陥ります!

自分だけの問題ではありません!



家族や友人、
関係の無い第三者を
傷つける可能性が
あります。

使用者の健康被害だけにとどまらず、異常行動を起こして他人に危害を加えたり、死亡事故を招くこともあります。

キッパリと断ろう!



断りにくかったらその場から逃げましょう。
逃げることも勇気です!

薬物乱用に関する相談は

千葉県健康福祉部薬務課 麻薬指導班
TEL 043-223-2620

千葉県警察少年センターヤング・テレホン
TEL 0120-783-497

千葉県精神保健福祉センター(相談専用)
TEL 043-263-3892

お近くの健康福祉センター(保健所)
警察署・交番・駐在所

千葉県健康福祉部薬務課ホームページ
<http://www.pref.chiba.lg.jp/yakumu/index.html>

一人で悩まず、まずは相談を!