

# 回覧

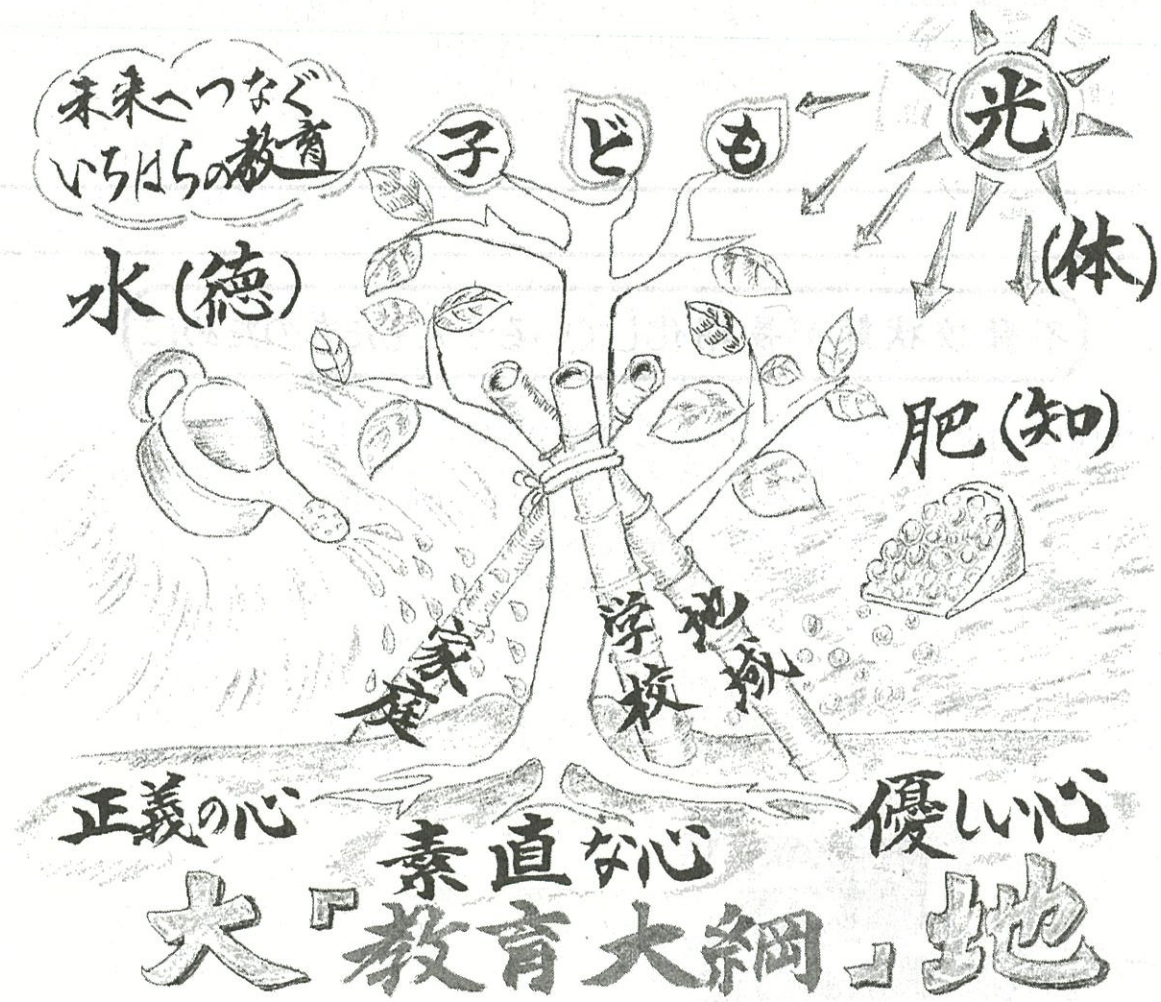
**教育は人づくり！！**  
**優しさは教養から、教養は教育から、教育（家庭教育・学校教育）こそが**  
**子どもたちを幸せに！！**      **めざすは「文武両道！」**



教育長 林 充

「人間50年」と謳われた時代から400年以上経った現在、今や「人生100年時代」に入ろうとしています。その人生のまさに入り口部分である15年間の中で、子どもたちを質の高い幼児教育から市原力（市民・地域の力）を活用する小中一貫教育へつなぎ、15歳の春にそれぞれが自分の進路をしっかりと自己決定できる人間に育てていく。そのためには、家庭教育と学校教育を一層充実させ、人づくりの根幹である教育の中で「文武両道」をめざしていききたいと考えています。

## いちはらの人づくり構想図



最後に  
 市原市では一昨年（平成28年）の8月に、市原市教育大綱を示し、すでに教育全般に係る大きな旗印を掲げています。その基本理念「未来へつなぐ いちはらの教育」を具現化するための一つ一つの事業をしっかりと実践し検証していきます。



## スクールカウンセラー・心のサポーター事業

児童生徒の不登校やいじめ、問題行動等の解消に向けて、専門的な知識や経験を有するスクールカウンセラー（臨床心理士等の資格を有する者）を全中学校と白金小、京葉小、牛久小、明神小、五所小、辰巳台西小、千種小、国分寺台西小、若葉小に、スクールカウンセラーアシスタントを全中学校に、心のサポーターを菊間小、五井小、戸田小、光風台小、有秋西小、有秋南小、水の江小、ちはら台桜小に配置し、児童生徒の不安や悩みの解消を図り、児童生徒が明るい学校生活を送ることができるよう支援しています。近隣の学校に在籍する児童生徒や保護者からの相談にも応じています。



さらに、スクールカウンセラーアシスタントによる教育相談を南総公民館、姉崎公民館、五井公民館、菊間コミュニティセンターの4施設で、月1回実施しています。

保護者の方で、お子さんのことや子育てのことで悩んでいたら、一人で考え込まないでスクールカウンセラーやスクールカウンセラーアシスタント、心のサポーターに相談してみませんか。相談を受け付ける曜日については学校ごとに異なりますので、担任の先生に相談するか市原市のホームページで確認してください。また、相談を希望される場合は、各学校の相談室へ事前に電話で予約してからお越しください。

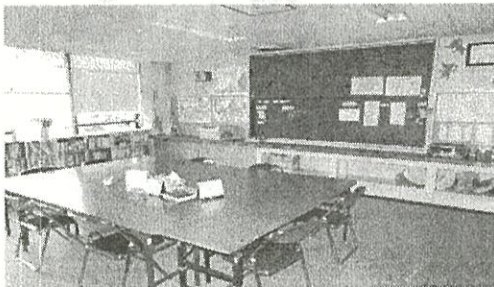
【指導課】

## 不登校状態が長期化している子どもたちのために

市原市教育センターでは、心理的な要因等により、長期間学校へ登校できない状態が続いている子どもたちの支援を行っています。姉崎・八幡・鶴舞の3か所で適応指導教室を運営し、体験活動や人間関係の改善・向上を図る活動等を行っています。学校の先生やスクールカウンセラー・スクールカウンセラーアシスタントに相談してみましよう。見学・体験も行っています。

姉崎教室：姉崎764-8 姉崎集会所  
八幡教室：八幡20 教育センター2階  
鶴舞教室：池和田1316 矢田集会所

— 開級時間 —  
9:45～14:30  
(火曜日～金曜日)



市原市教育センター  
相談直通ダイヤル 0436 (41) 2825  
受付時間 9:00～16:00  
(月曜日～金曜日)

【教育センター】