

有秋中だより

平成29年4月28日 第1号
 発行責任者 有秋中学校長 地引 等
 電話 66-1066

平成29年度 有秋中学校 学校教育目標
 ～「未来へつなぐ いちはらの教育」を目指して～

学校教育目標	豊かな感性を持ち、たくましく 心優しい生徒の育成
求める生徒像	1. 人の痛みのわかる生徒に 2. たくましい心と身体を持つ生徒に 3. 自ら学ぶ意欲を持つ生徒に

有秋中学校 在籍数

学 年	男 子	女 子	計	学級数
1 年	63	47	110	3学級
2 年	49	52	101	3学級
3 年	49	59	108	3学級
コスモス1	(4)	(3)	(7)	1学級
コスモス2	(2)		(2)	1学級
合 計	161	158	319	11学級

入 学 式 4月7日(金)



校長式辞

入学おめでとうございます



はじめての学級活動

心を笑顔にし、友達を呼び寄せ、周りのみんなを幸せにする、そんな「みんなが優しさでつながる有秋中」を目指そうと熱く生徒たちに語りかけました。地域の宝である子どもたちを、引き続き地域全体で育てていけるよう、ご理解とご協力をよろしくお願いたします。

満開の桜に迎えられ第40回入学式が4月7日に行われました。新入生は有秋東小より34名。有秋西小より28名。有秋南小より43名。その他の小学校より5名。計110名が伝統ある有秋中の生徒の仲間入りをしました。

校長は式辞で「当たり前ができる生徒」朝は自分で起きる、挨拶ができる、ありがとうが言える、人の話を聴くことができるなど。そして「自分に負けない心」を持ち、つらさから逃げずに正面から立ち向かうこと。最後に「人の痛みのわかる優しい心」を持ち、人の

心を笑顔にし、友達を呼び寄せ、周りのみんなを幸せにする、そんな「みんなが優しさでつながる有秋中」を目指そうと熱く生徒たちに語りかけました。地域の宝である子どもたちを、引き続き地域全体で育てていけるよう、ご理解とご協力をよろしくお願いたします。

市原市いじめ「ゼロ」宣言

- 1 私たちは「正義の心」を大切にします。
- 2 私たちは「素直な心」を大切にします。
- 3 私たちは「優しい心」を大切にします。

平成29年度 有秋中学校 教育基本計画

市原市教育大綱

学校・園教育の3目標

- 1 確かな学びの推進
- 2 感性豊かな子の育成
- 3 たくましい子の育成

有秋中憲章

個性や表現尊重
思いやりの心
自主的思考・判断
奉仕の心

未来へつなく いちはらの教育

—市原力を活用し、子ども一人一人の資質と能力を最大限に伸ばす教育の推進—

有秋挑戦2017(本年度重点への挑戦は○印)

めざす学校像

- ・明るく楽しい学校に
- ・規律と活力のある学校に
- ・安全安心な学校に
- ・家庭や地域の信頼に応える学校に

学校教育目標

豊かな感性を持ち、たくましく
心優しい生徒の育成

基本目標

1. 9カ年の教育を見通し、明るく楽しい誇りの持てる学校づくりに努める。
2. 規律があり、生き生きとした活力ある学びの場をめざす。
3. たくましい身体づくりと心優しい生徒の育成をめざす。
4. 安全で安心して生活できる学校づくりに努める。
5. 保護者や地域と連携し、信頼される学校づくりを進める。

基本目標1への挑戦

- 生徒の意識調査で、「学校が楽しい」と思う割合が90%を超えることをめざす。
- 生徒会の主体的な活動を充実し、よりよい学校づくりの意識と誇りを高める。
- 挨拶ができ、「ありがとう」が言える生徒の育成をめざす。
- 掃除の行き届いた、整理整頓されたきれいな生活環境をめざす。
- ・学校行事の充実を図り、成就感のある体験活動を推進する。

基本目標2への挑戦

- ・上級生が範を示す学校をめざす。
- 日々の授業の充実を図り、県標準学力テストや全国学力学習状況調査で平均値以上をめざす。
- 独自の検定試験(Y検)を実施し、毎回100%合格(75点以上)を目指す。
- 学び合いの時間(ドリームタイム)を定期的実施する。
- 1ヶ月の平均読書量3冊以上を目指す。
- 家庭学習の実施率、80%以上を目指す。
- 支援を要する生徒の共通理解を図り、力を伸ばせる指導体制をつくる。

基本目標3への挑戦

- ・部活動練習に休まず主体的に取り組むことをめざす。
- 心の教育の要は道徳の時間と捉え、その充実を図る。
- 道徳教育を充実し、痛みのわかる心や奉仕の心を育てる。
- ・朝ごはんの摂取率90%以上をめざす。

基本目標4への挑戦

- 生徒理解に努め、学校生活の基盤となる学級での良好な人間関係を構築する。
- 「いじめ、不登校」0人をめざす。
- ・登下校をはじめとした安全指導の充実を図る。
- ・災害時に自助行動がとれる生徒の育成をめざす。

基本目標5への挑戦

- ・各種便りの定期的な発行等、情報発信を積極的かつ有効に行う。
- ・授業公開や各行事の公開などを通じて、生徒の様子を見る機会を多く設ける。
- 生徒の地域行事への積極的参加と交流を図る。
- ボランティア参加率が70%を超えることをめざす。

本年度の重点

1. 生徒理解に努め、全教育活動において心を育てる視点を重視する。
 - ・挨拶、清掃の推進
 - ・学級での良好な人間関係づくり
 - ・道徳教育の推進
2. 授業力の向上を図るとともに、基礎学力向上の取り組みを充実させる。
 - ・教科部会の充実
 - ・研究授業の推進
 - ・Y検や家庭学習の粘り強い指導と支援
3. いじめのない学校づくりを推進する。
 - ・「学校いじめ防止マニュアル」にそった確実な実践
 - ・「有秋憲章」「いじめゼロ宣言」を活用した生徒の主体的な取り組み
4. 支援を要する生徒への指導体制づくりを推進する。
 - ・教育相談部会の活性化
 - ・学級補助員等の効果的な活用
 - ・関係機関との連携
5. 地域と連携し、社会性の向上を図る体験や交流を推進する。
 - ・地域行事への参加推進
 - ・ボランティア活動の推進

P T A ・ 学校評議員 ・ 後援会 ・ 学校支援ボランティア

求める教職員像

- ・切磋琢磨し、使命感あふれる教職員に
- ・心に火をつけ、褒めて育てる教職員に
- ・危機を察知し、回避できる教職員に

指導支援



学び信頼

求める生徒像

- ・人の痛みのわかる生徒に
- ・たくましい心と身体を持つ生徒に
- ・自ら学ぶ意欲を持つ生徒に

地域

ネットワークを生かし、幅広い支援活動を行う地域

子どもたちを優しく温かく見守ってくれる地域

家庭

P T A 活動を中心に、学校と共に歩み、学校支援の核となる家庭

学校支援ボランティアの中核となり、積極的に参加する家庭

○明るい家庭・明るい地域

・家族仲良く明るい家庭やあいさつのある地域に

○子どもをよく理解し、励ます家庭や地域

・教育力のある家庭や地域に

○自立した子育てのできる家庭や、安全で安心できる地域

・家庭の一員として責任と自覚を持たせる家庭や温かく見守る地域に

○学校と連携し、協調する家庭や地域

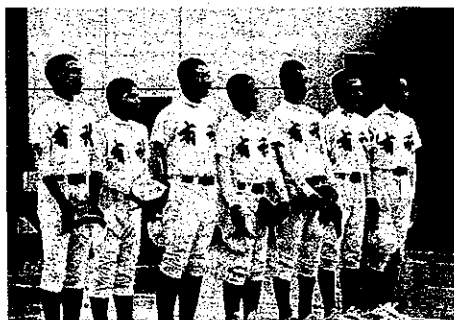
・学校を理解し連携協調する家庭や地域に

新入生歓迎会 4月11日(火)

生徒会を中心に新入生歓迎の気持ちを込めて、新入生歓迎会を開きました。

生徒会や専門委員会の様子が劇で紹介され、その後、文化部や運動部が趣向を凝らして自分たちの部の様子を披露しました。

また、2・3学年は、伝統の合唱を思いの丈を込めて精一杯表現しました。



部活動紹介の様子

有秋中生徒の活躍

☆市民大会の結果(4/28現在)

団体 女子卓球部準優勝 (4/23)

サッカー一部3位 (4/23)

個人 卓球部 (4/23)

江藤輝…シングル3位 坂田修菜、小林都季…ブロック優勝



☆その他の大会・コンクールの結果

吹奏楽個人コンクール県大会マリンバ 小倉実穂…金賞(県一位) 3/26

教職員年度末人事異動

【転出職員】

朝生 豊校長(定年退職)
高山裕子教諭(加茂中へ)
加藤佳美教諭(瀬津中へ)
小倉里湖教諭(木更津二中へ)
本吉博子講師(国分寺台西中へ)
口高佳央里(若葉中へ)
柴崎あす花教諭(インターナショナルスクールへ)
初山みちる養護教諭(市東中へ)
前田早苗 SC(市原中へ)
西川優子 SCA(ご退職)
並木千恵学級補助員(国分寺台西小へ)

【転入職員】

地引 等校長(習志野市教育委員会から)
溯上英美教諭(双葉中から)
池亀葵子教諭(市原中から)
尾関 史教諭(国分寺台から)
川名 舞教諭(新規採用)
野村若奈講師(八幡中から)
池田裕美養護教諭(千種小から)
生川由里子 SC(新規採用)
山田いずみ SCA(新規採用)
馬場和子学級補助員(姉崎中から)
松本奈津子学級補助員(五井中から)
渡邊好秋初任者指導教員

長い間ありがとうございました。

今後ともよろしく願いいたします。

交通安全を

生徒の40%が自転車通学をしています。大事には至りませんでしたが、残念ながら昨年度も数件の交通事故が起きてしまっています。ご家庭でも引き続き交通安全の指導をお願いします。特にヘルメットの着用をお願いします。

H29 後援会、PTA 役員紹介

後援会会長 矢城 達郎
副会長 小野 賀章
〃 那須野 一郎
〃 宮崎 栄
PTA 会長 御子 柴茂宏
会長補佐 藤尾宏之、神田秀雄

お知らせ

カウンセラー室より お子さんのことで困ったときは連絡を
スクールカウンセラー 生川由里子(木曜日)、アシスタント 山田いずみ(月・火・水) TEL 66-0258