

いちはらアート×ミックス2017

都心から1時間、里山が舞台の芸術祭。

2017年4月8日(土) - 5月14日(日) 37日間。

晴れたら市原、行こう。



芸術・文化による社会創造ファンド
企業×セナ協議会

開催地：千葉県市原市南部エリア
〔小湊鉄道上総牛久駅から養老溪谷駅一帯〕

主催：いちはらアート×ミックス実行委員会

後援：千葉県、千葉市、木更津市、茂原市、
勝浦市、君津市、四街道市、袖ヶ浦市、
いすみ市、一宮町、陸沢町、長柄町、長南町、
大多喜町、御宿町

協力：小湊鐵道株式会社

お問合せ先：いちはらアート×ミックス

実行委員会事務局

(市原市経済部芸術祭推進課内)

〒290-0225 千葉県市原市牛久500

TEL：0436-50-1160

E-mail：kokujei@city.ichihara.lg.jp

公式ウェブサイト：<http://ichihara-artmix.jp/>

森ラジオ ステーション (小湊鉄道月崎駅前)

木村崇人 ©Osamu Nakamura

ICHIHARA

ART x MIX

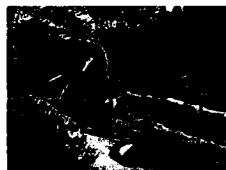
2017

市原は房総半島の中央、都心から1時間程の場所に位置し、小湊鐵道の里山トロッコ列車が走る温暖で自然豊かな地域です。いちはらアート×ミックスは、この南部地域の里山を舞台にし、2014年からスタートしました。現代アートによって地域資源に光を当て、地域発の芸術祭として、2017年春、第2回となる芸術祭「いちはらアート×ミックス2017」を開催します。市原の春は、小湊鐵道の沿線が桜や菜の花に彩られ、新緑が色鮮やかな美しい季節です。美しい里山の景色とともに、里山アートを五感で感じながらお楽しみください。31組のアーティストと多数の地域プロジェクトが参加(2017年1月現在)

3. 里見・飯給エリア

- 里見駅
市原市平野176-1
里見-1E ハイボール・ガーデン/飲食有料
☑ 地域団体による「駅喫茶」が営業(土日祝)

- 飯給駅
市原市飯給943-3
里見-2 藤本壮介「Toilet in Nature」/鑑賞無料



開発好明/モグラハウス学校のグラウンドにモグラハウスが出現



「おにぎりのための運動会」が帰ってきます!

- IAAES [旧里見小学校]
市原市徳氏541-1/個別鑑賞料800円
里見-3E 開発好明「里見100人教頭学校[キョンキョン]」
里見-4 開発好明「モグラハウス」
里見-5 世界土協会 WDA「Dirt Restaurant-土のレストラン-」
里見-6 小沢敦志「地熱の扉制作スタジオ」
里見-7 吉田和司「吉田事物屋/事物屋博物館」
里見-8 豊福亮「美術室」
里見-9 角文平「養老山水園」
里見-10 渡辺泰子「Dear outside」
里見-11 レオニート・チンコフ「種田山頭火の月」ほか
里見-12 磯崎道佳「ひかりのあな」
里見-13 仲田絵美「おとなになったら」
里見-14 佐藤史治+原口寛子「星(近視と遠視)」
里見-15E「おにぎりのための運動会」/要予約
里見-16 「地域プロジェクト」(市内小学生作品展示など)
☑ 地域団体による「里山食堂」が営業(里山カレーなど)

5. 月崎エリア

- 月崎駅
市原市月崎539/個別鑑賞料300円
月崎-1 木村崇人「森ラジオステーション×森遊会」



鉄道保線員のかつての詰所小屋を苔と山野草で覆った作品

- いちはらくオードの森
市原市柿木台1011
月崎-2 小沢敦志「地熱の扉」/個別鑑賞料300円
月崎-3 栗田宏武「田舎暮らし」/鑑賞無料



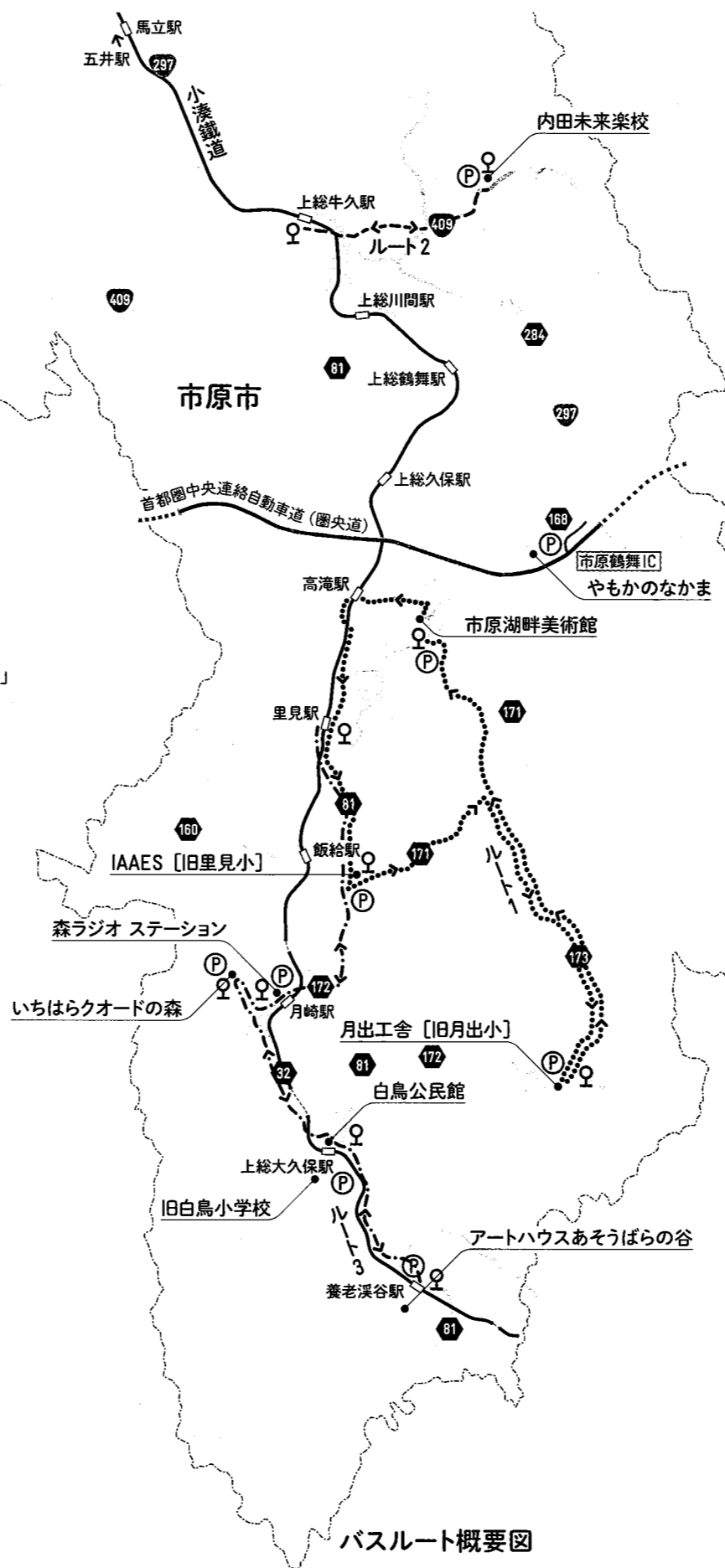
小沢敦志/地熱の扉 廃鉄を使った大型の野外展示作品

7. 養老溪谷エリア

- アートハウスあそらばらの谷
市原市朝生原1083-1/個別鑑賞料300円
溪谷-1 鈴木ヒラク「道路」
☑ JA市原市女性部による農家レストラン「おもいでの家」が営業



反射板を使った作品などを古民家に展示



バスルート概要図

- ルート1【毎日運行】
里見駅→旧里見小→旧月出小→美術館→里見駅(循環:1方向の周回)
- ルート2【土日祝のみ運行】
上総牛久駅→内田(往復)
- ルート3【土日祝のみ運行】
里見駅→月崎駅→いちはらくオードの森→旧白鳥小→養老溪谷駅(往復)

1. 上総牛久・内田エリア

- 内田未来楽校
市原市宿174-8/個別鑑賞料300円
内田-1 キジマ真紀「蝶々と内田のものがたり」
☑ 地域団体による「内田未来カフェ」がオープン



刺繍で作った千頭もの蝶々を教室に展示

2. 高滝エリア

- 市原湖畔美術館
市原市不入75-1/美術館運動企画展のみ別途有料
高滝-1 豊福亮「イチマル」/個別鑑賞料300円
高滝-2 かこさとし「小湊鐵道100歳企画 里山絵本展」/個別鑑賞料300円
高滝-3,4 KOSUGE1-16「Heigh-Ho」、「Toy Soldier」
高滝-5 クワクポリヨウタ「Lost Windows」
高滝-6 アコンチ・スタジオ「Museum-Stairs/Roof of Needles & Pins」
高滝-7 木村崇人「星ぶどう」
美術館運動企画展 カールステン・ニコライ展/1,000円(作品鑑賞パスポート提示で500円引き)
☑ レストラン「PIZZERIA BOSSO」が営業。房総の食材を使ったピザが楽しめる。



豊福亮/イチマル 高滝湖の湖畔にカラフルな小屋が建ちならびマルシェを開催

- やもかのなかま
市原市山小川697-1/鑑賞無料
高滝-8 栗田宏武「出会い」

4. 月出エリア

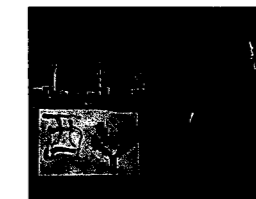
- 月出工舎 [旧月出小学校]
市原市月出1045/個別鑑賞料500円
<http://tsukide.jp>
月出-1 岩間賢「うたつち」
月出-2 岡博美「たゆたう」
月出-3 岡田杏里「脳内原始旅vol.2」
月出-4 塩月洋生「間(あわい)」
月出-5 鈴村敦夫「つながる波紋」
月出-6 チョウハシトオル「火処の大屋根」
月出-7 風景と食設計室 ホー「月出の処、今と昔vol.2 ~月出への手紙~」
月出-8E 舞踏団トデ空 舞踏公演「ばけのかわ」/門付け行脚「ちよぼくれ」
☑ カフェ「月出のニワコヤ」が営業



みんなで作るがっこう「遊学匠食」

6. 白鳥エリア

- 上総大久保駅
市原市大久保96-2
白鳥-1 CLIP「森の入口」/鑑賞無料



市原ぞうの国のアジアゾウ「ゆめ花」が描いた絵などを展示

- 旧白鳥小学校
市原市大久保547-1/入場無料
白鳥-2 カルロス・ガライコア「ウェイクアップ/シティ/スリープ」
白鳥-3 「地域プロジェクト」地域で活躍する人々の魅力を発信
市原ぞうの国、共存の森、工芸会、小湊鐵道、茶華道協会、桜さんさん会、創美会、南市原写真クラブ、もりびと、謡曲連合会 等が参加。
市内小学生作品展示、各種ワークショップや飲食物販なども実施する。

- 白鳥公民館
市原市大久保505-3/個別鑑賞料300円
白鳥-4 中井精也「小湊鐵道100歳企画 里山写真展」



中井精也のギャラリートーク、ワークショップも開催

- 作品鑑賞パスポート -



各作品の鑑賞は、パスポート1枚で1名、1会場1回のみ有効です。
2回目以降は、パスポートの提示で通常の個別鑑賞料が半額となります。
パスポートの提示で受けられる割引や特典については、公式ウェブサイトをご覧ください。
(ただし、市原湖畔美術館の連動企画展の鑑賞及び各種イベント・ワークショップは別途有料です。)

販売窓口

当日券：各展示会場、案内所 ほか

前売券：お得な前売り販売を2017年2月15日から開始。

コンビニエンスストア店頭端末、チケットぴあ、

CNプレイガイド、イープラス、市原市内郵便局 ほか

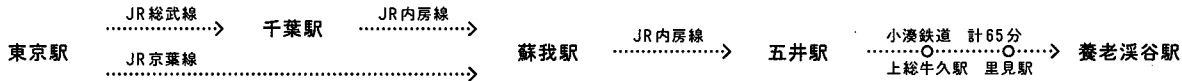
※詳細はウェブサイトを参照

一般	2,000円 (前売1,700円 / 市民前売1,500円)
学生 (高校生以上)	1,000円
中学生以下	無料

- 市原へのアクセス -

【鉄道】

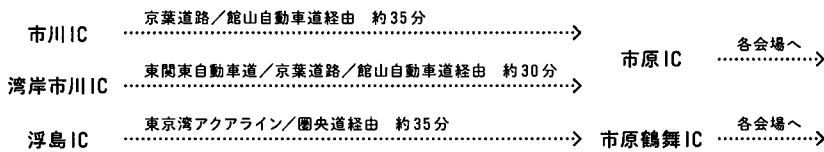
東京駅から小湊鉄道上総牛久駅まで約1時間30分



【車】

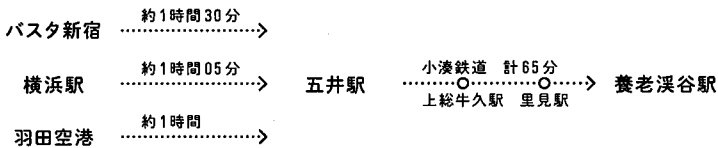
東京、横浜から約1時間。ICを降りたら各会場へ

※ゴールデンウィーク中は、東京湾アクアラインの渋滞が予想されますのでご注意ください。



【高速バス】

新宿駅、横浜駅、羽田空港から高速バスと小湊鉄道で約1時間30分～2時間



- 会場エリア内での交通 -

- 各会場に駐車場(無料)があります。
- 会場を巡る周遊バス(無料)が1時間～2時間ごとに運行しています。

時刻表は、ガイドブック、ウェブサイト、各会場にてご確認ください。

ルート1: 里見駅、IAAES[旧里見小学校]、月出工舎[旧月出小学校]、市原湖畔美術館を巡回するルート【毎日運行】

ルート2: 上総牛久駅と内田未来楽校を往復するルート【土日祝のみ運行】

ルート3: 里見駅、月崎駅、いちばらクオードの森、

旧白鳥小学校、養老溪谷駅を往復するルート【土日祝のみ運行】



- 公式ガイドブック -

いちばらアート×ミックス2017の見どころ、アート作品のガイドはもちろん、市原の魅力、飲食店情報、宿泊情報、詳しい交通情報など、いちばらアート×ミックス2017を巡るための必須アイテム。
3月中旬から全国の書店で販売しますので、ぜひお買い求めください。
定価：850円(税込) 出版：美術出版社



<http://ichihara-artmix.jp/>