

年の瀬も押し詰まり・・・**回覧**

年の瀬も押し詰まり、日の暮れるのが早い季節となりました。

年末・年始を前に、今一度、夜間の照灯点検をしましょう。（窓の二重施錠等の防犯点検も忘れずに）

現在、夜間の屋外照明をされていないご家庭も、ぜひ、夜間の屋外照明にご協力をお願いします。

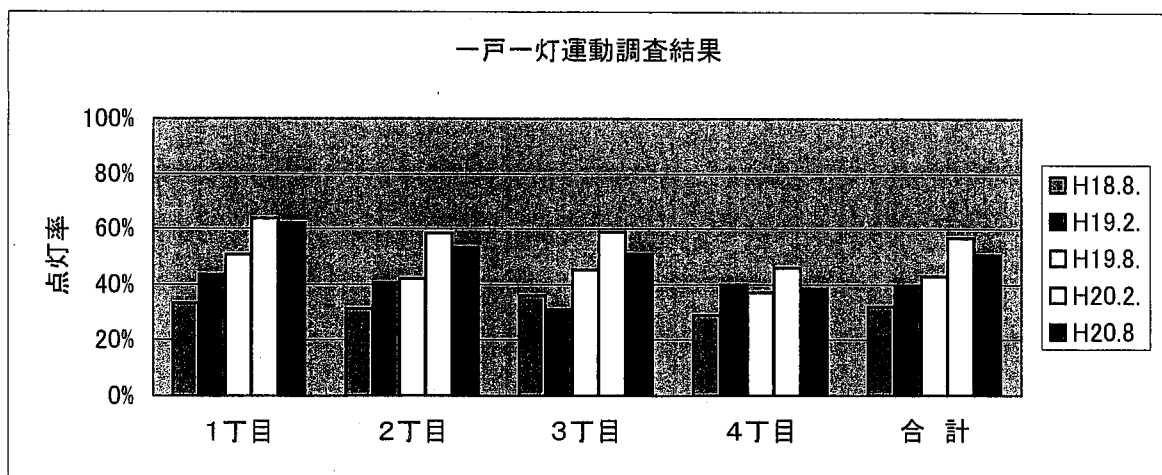
今年行った、一戸一灯運動の調査結果をお知らせします。

1丁目63%、2丁目53%、3丁目51%、4丁目39%、平均51%でした。

地区別に点灯率に差が見られます。実際には、各通りにより差がありました。

一戸一灯運動調査結果

調査：2008.8.30 20時



町内の夜を皆の手で安全にしましょう。

一戸一灯運動にご協力を！

<調査前提>

- ・ 屋外（玄関、門灯、庭、他）でのセンサーライト、ソーラーライトを含む点灯の確認です。
- ・ 尚、家の窓の灯りは、屋外点灯の対象に加えておりません。